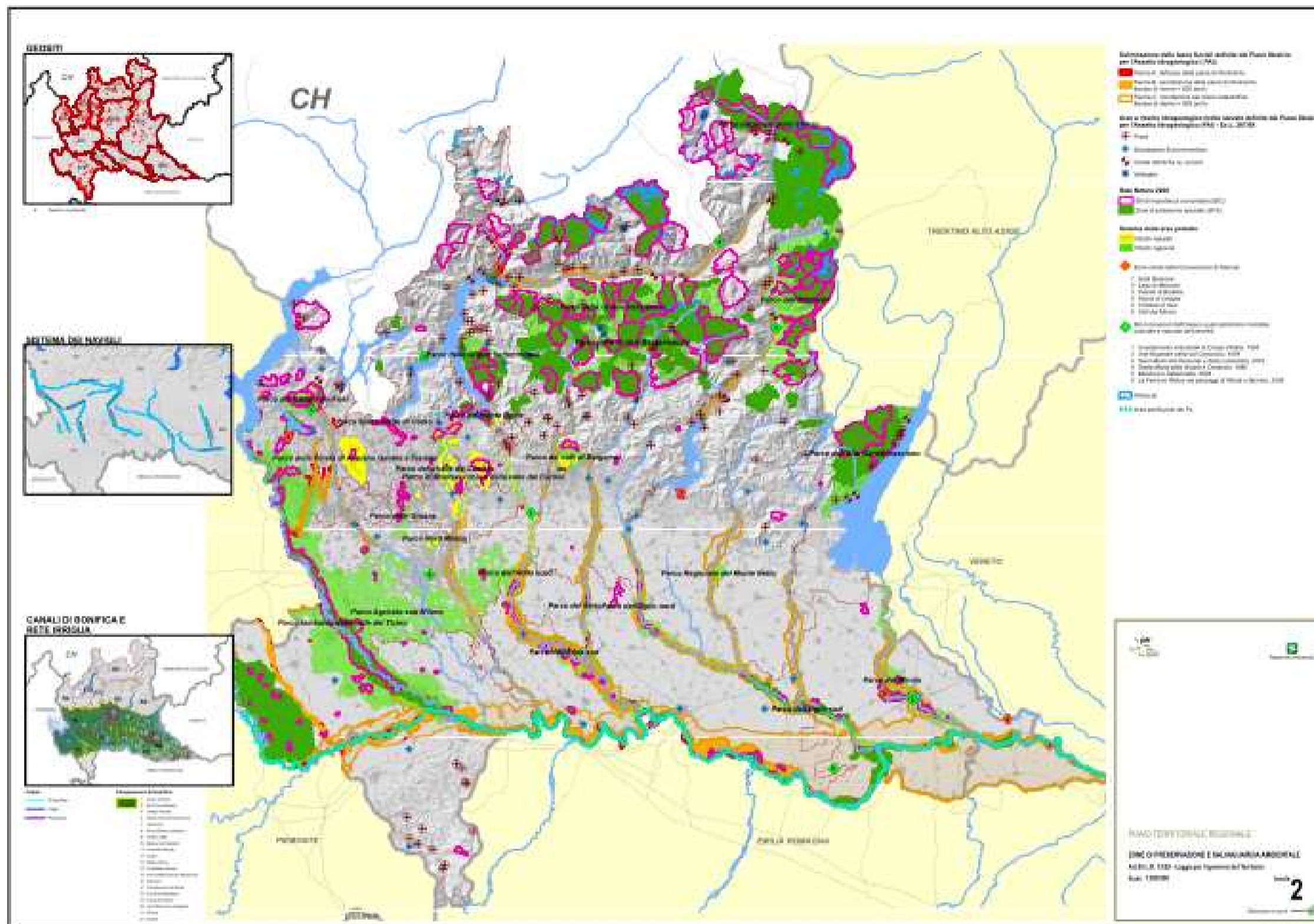


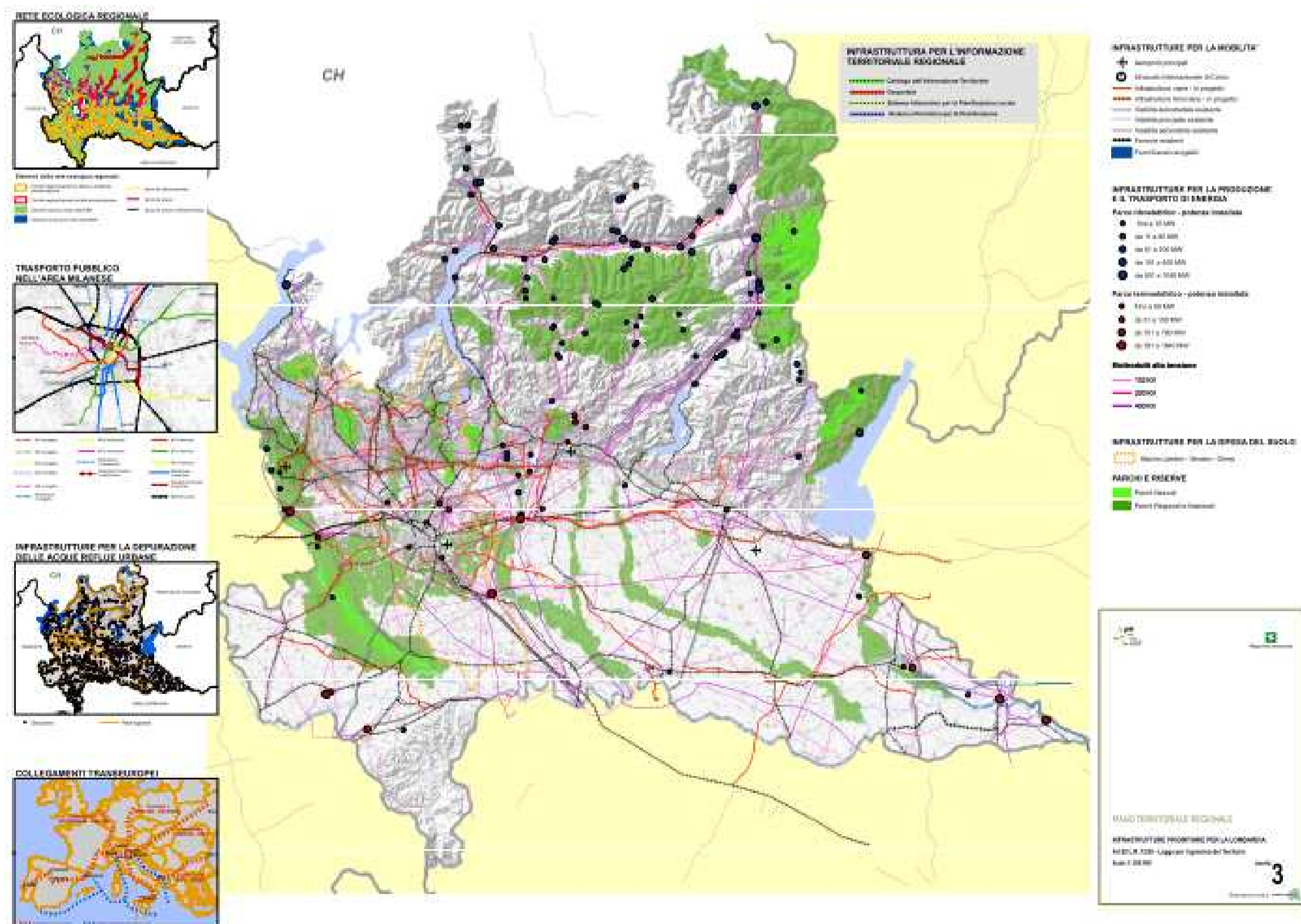
- Polarità Energetici**
- La Valletta
 - Triangolo Lodi - Cremona - Cuneo
 - Lombardia-Nordest
 - Triangolo Brescia - Mantova - Verona
 - Sistema Fiume - Mantova
 - Triangolo Inverigo
- Polarità storiche**
- Area metropolitana milanese
 - Area del Sebino
 - Brescia
 - Pol. della fascia padana
 - Concazione di Bergamo
 - Concazione di Brescia
- Poli di sviluppo regionale**
- Assigari principali
- Flora**
- Internazionale
 - Nazionale
- Viabilità**



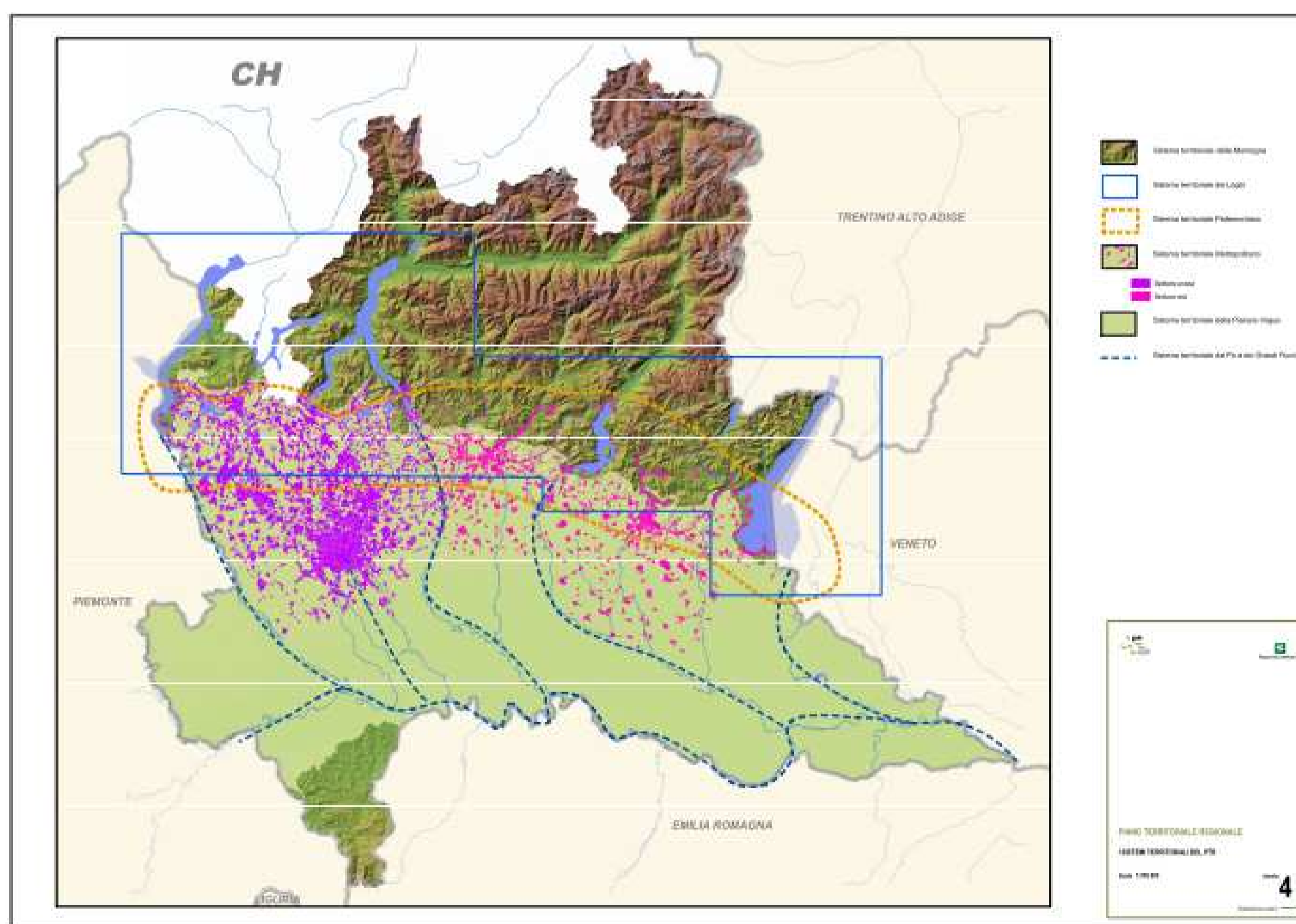
POLARITA' E POLI DI SVILUPPO REGIONALE art. 20 L.R. 12/2005



ZONE DI PRESERVAZIONE E SALVAGUARDIA AMBIENTALE art. 20 L.R. 12/2005



INFRASTRUTTURE PRIORITARIE PER LA LOMBARDIA art. 20 L.R. 12/2005



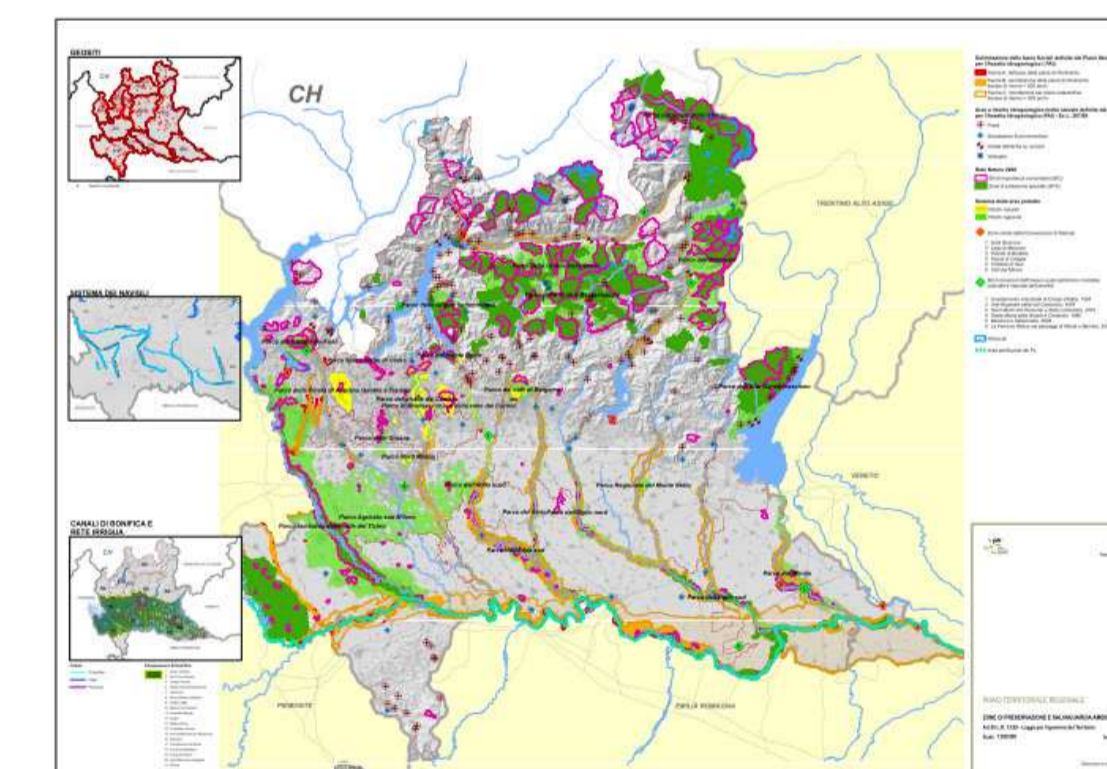
I SISTEMI TERRITORIALI DEL PTR



COMUNE DI VILLANTERIO
PROVINCIA DI PAVIA

PIANO DI GOVERNO DEL TERRITORIO
ai sensi della L.R. 11 marzo 2005 n°12 s.m.i.

DOCUMENTO DI PIANO



QUADRO RICOGNITIVO

ELABORATO DEFINITIVO A SEGUITO DI ACCOGLIMENTO DELLE OSSERVAZIONI
OGGETTO:
ESTRATTI PIANI SOVRAORDINATI: P.T.R. (approvato con D.C.R. 19/01/2010 n. 951)

Progettista:
ROBERTO ALESSIO
con
SIMONA PIZZOCARO

Tecnico Comunale:
SIRO SCHIAVI

Sindaco:
MASSIMO BRUSONI
Consigliere delegato all'Urbanistica:
LUIGI BOCCHIOLA

Consulenti:
Dott. Natural. **ARMANDO GARIBOLDI (V.A.S.)**
Dott. Geol. **FELICE SACCHI (Studio geologico)**
Studio stC Sri Engineering group (Zonizzazione acustica)

DATA: **marzo 2013** SCALA: **fuori scala** ELABORATO: **DP.1**