

LEGENDA

SETTORE GEOMORFOLOGICO E NATURALISTICO

- CORSI D'ACQUA NATURALI
- AREE ESONDABILI LUNGO I PRINCIPALI CORSI D'ACQUA A NORD DEL PO
- AREE RIBASSATE SUL PIANO FONDAMENTALE A TESTIMONIANZA DI PALEOALVEI
- SCARPATE MORFOLOGICHE DEFINITE
- GEOSITI AREALI
- FORMAZIONI FORESTALI E ALTRI COMPLESSI VEGETALI DI PARTICOLARE INTERESSE NATURALISTICO

- ULTERIORI ELEMENTI DI INTERESSE STORICO - INSEDIATIVO:
- ARCHITETTURA FORTIFICATA
 - ARCHITETTURA RELIGIOSA
 - ARCHITETTURA RURALE
 - RELITTI DELLA CENTURIAZIONE ROMANA

ELEMENTI DI INTERESSE PERCETTIVO E/O FRUITIVO

- VIABILITA' DI STRUTTURA

SETTORE STORICO - CULTURALE

- VIABILITA' DI INTERESSE STORICO:
- ALTRI TRACCIATI STORICI PRINCIPALI
 - CENTRI STORICI A MATRICE URBANA

LEGENDA

AMBITI, SISTEMI E/O ELEMENTI DI RILEVANZA PROVINCIALE, SOGGETTI A SPECIFICHE DISPOSIZIONI DI TUTELA
ELEMENTI E SISTEMI DI PREVALENTE VALORE NATURALISTICO E/O MORFOLOGICO

- AMBITI DI ELEVATA NATURALITA' - ART. II-30
- CORSI D'ACQUA DI RILIEVO IDROBIOLOGICO - ART. II-31

- GEOSITI:
- GEOSITI AREALI - ART. II-32

ELEMENTI E SISTEMI DI PREVALENTE VALORE STORICO - CULTURALE

- CENTRI E NUCLEI STORICI - ART. II-33

ELEMENTI E SISTEMI DI PREVALENTE VALORE FRUITIVO E PERCETTIVO

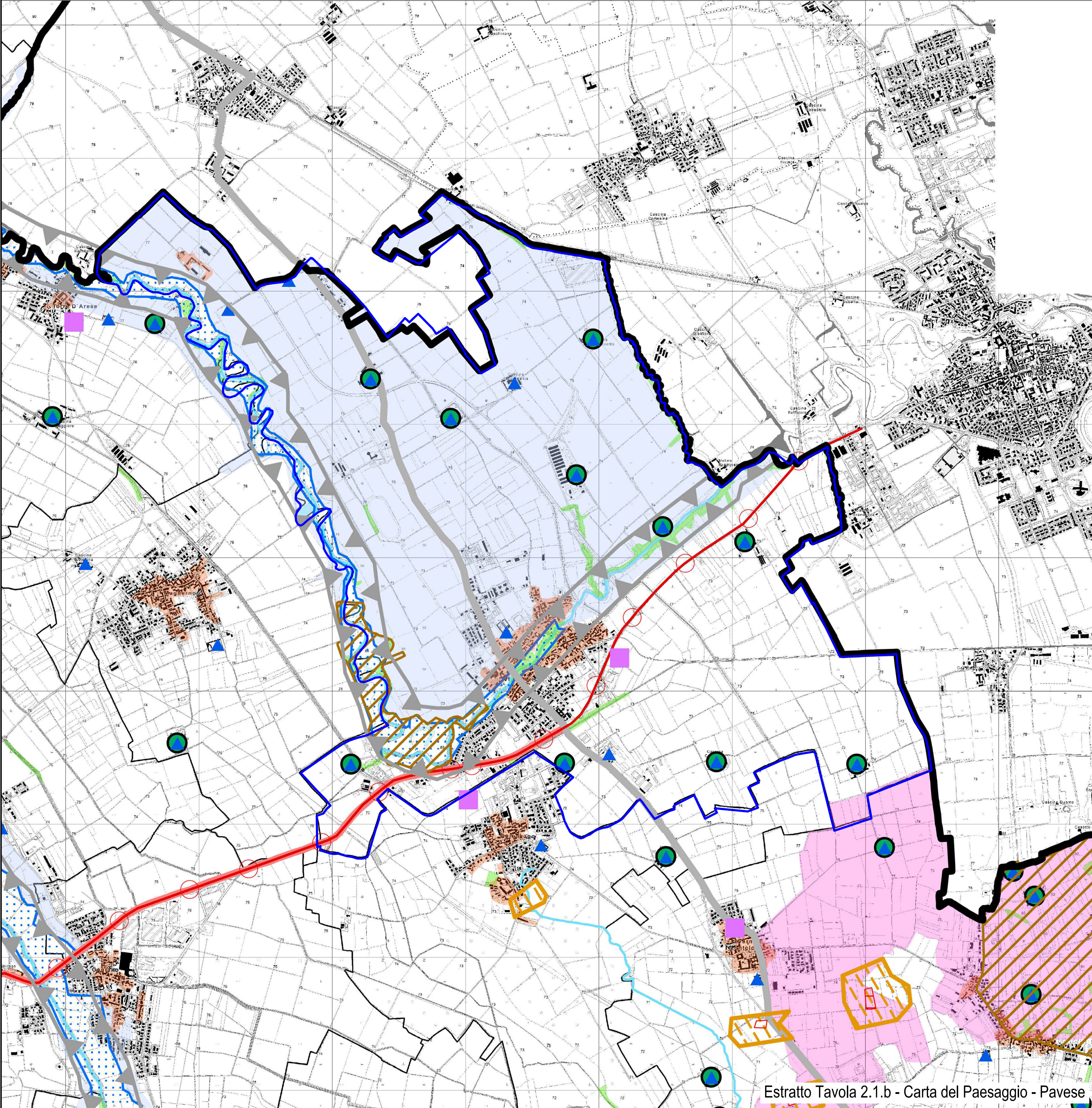
- VIABILITA' DI INTERESSE PAESISTICO
- PERCORSI DI FRUIZIONE PANORAMICA E AMBIENTALE - ART. II-40

ALTRI AMBITI DI TUTELA FUNZIONALI AL PROGETTO DELLA RETE VERDE PROVINCIALE

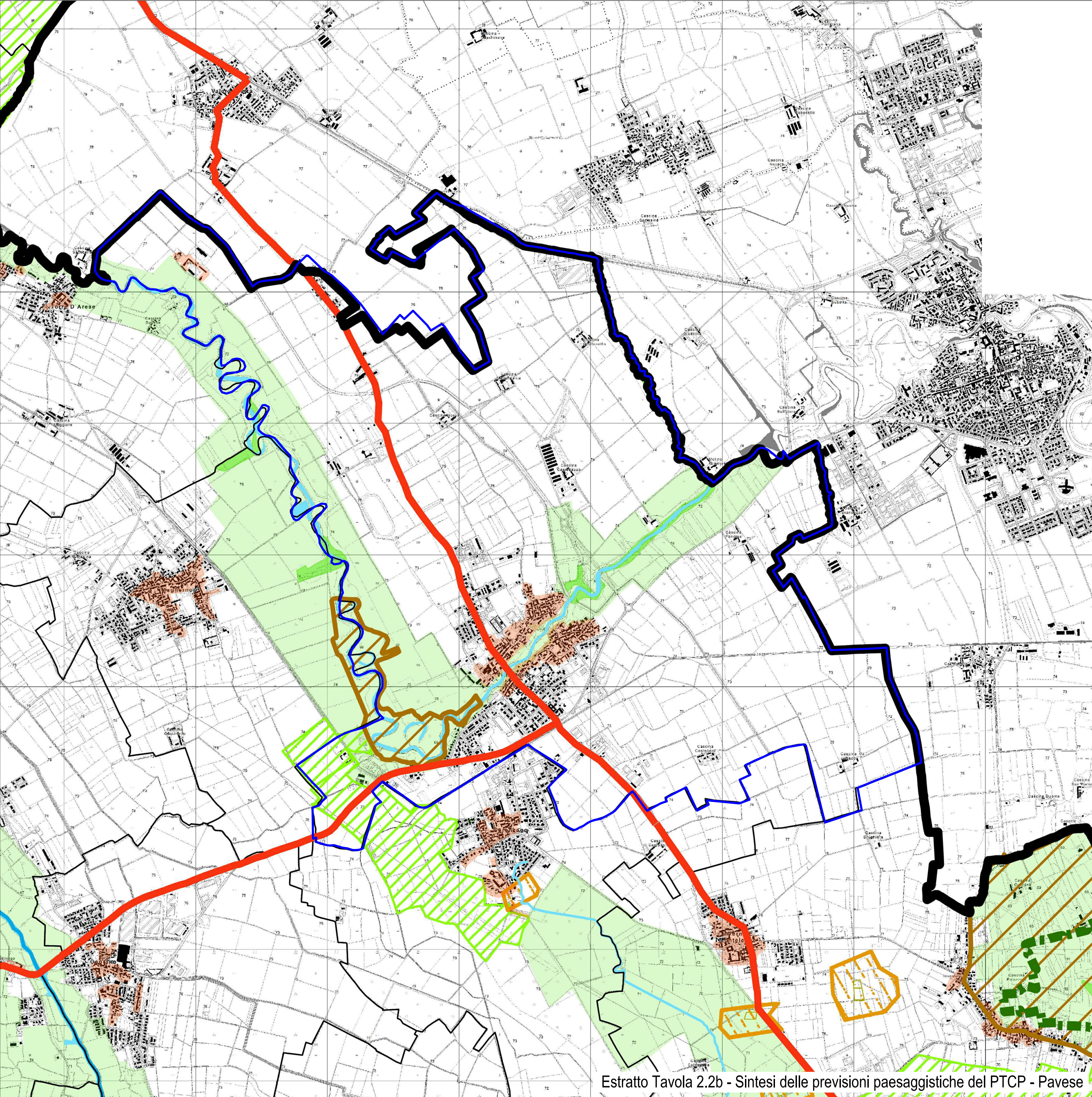
- AREE DI CONSOLIDAMENTO DEI CARATTERI NATURALISTICI E PAESISTICI - ART. II-42
- AREE DI RIQUALIFICAZIONE E DI RICOMPOSIZIONE DELLA TRAMA PAESISTICA - ART. II-43

LIMITI AMMINISTRATIVI

- PROVINCIA DI PAVIA
- COMUNI



Estratto Tavola 2.1.b - Carta del Paesaggio - Pavese



Estratto Tavola 2.2b - Sintesi delle previsioni paesaggistiche del PTCP - Pavese

COMUNE DI VILLANTERIO

Provincia di Pavia



PGT

VARIANTE GENERALE 2025
LR 12/05 - LR 31/14 - LR 18/19

Adozione: delibera Consiglio Comunale n. ... del .../.../202...
Approvazione: delibera Consiglio Comunale n. ... del .../.../202...
Pubblicazione: BURL Serie Avvisi e Concorsi n. ... del .../.../202...



DOCUMENTO DI PIANO

Fascicolo	Contenuto	Scala
DdP 02b1	SINTESI PTCP - TEMI DEL PAESAGGIO	1:20.000
		Data
		07/2025

Progettista
arch. Cristiano Carlo Alberti
piazzale Trieste, 14 - 27049 Stradella (PV)

Sindaco
Dott. Gianluigi Roma

Responsabile Area
Tecnico Territoriale
geom. Siro Schiavi

Segretario comunale
Dott. Ivano Cosimo Epifani